
ANALES
DEL
INSTITUTO DE INGENIEROS DE CHILE

OFICINA:

Calle San Martín N.º 352—Casilla 487—Teléfono 3100

COMISIÓN DE REDACCIÓN

DON EDUARDO AGUIRRE

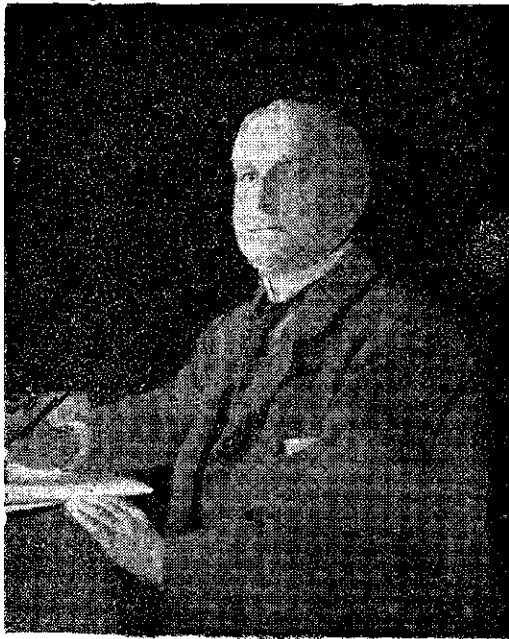
DON CARLOS ALLIENDE

» MIGUEL CONCHA

» RAMON SALAS E

DON WALTER MÜLLER

NECROLOGIA



DON ARTURO TITUS SIEWERTS

1876—1925

† 11 DE SEPTIEMBRE DE 1925

El Instituto de Ingenieros de Chile, ha sufrido la pérdida dolorosa, de uno de sus miembros eminentes, cuya vida de trabajo e iniciativa, es digna de señalarse como un ejemplo de actividad infatigable.

Titulado muy joven de Ingeniero Civil, sirvió don Arturo Titus al Estado, durante quince años de su vida, en varias reparticiones públicas, al frente de diferentes cargos: Hidrógrafo, Ingeniero de la Comisión de Límites, Ingeniero de los Ferrocarriles del Estado, Ingeniero Jefe de la Dirección de Obras Públicas, Inspector de Ferrocarriles Particulares, Profesor Universitario, Secretario de la Facultad de Matemáticas, fueron puestos en los cuales dejó impreso el sello característico de su espíritu despierto, ilustrado, atento a toda idea de progreso.

En prueba de reconocimiento de su competencia y laboriosidad, fué enviado a Europa en 1903, comisionado por el Gobierno, a estudiar interesantes cuestiones de carácter técnico-comercial y algunas materias de instrucción.

En 1910 dejó la Administración Pública e ingresó en las actividades de la industria, campo en el cual su espíritu emprendedor, halló aún mayores oportunidades de aplicación.

También quince años, dedicóse a estas nuevas tareas, más compensadoras de sus desvelos, que las del Estado, pero al mismo tiempo ingratas, pues al frente de ellas, contrajo la enfermedad que tan sorpresiva como prematuramente, lo ha llevado a la tumba.

Varias fueron también las empresas particulares que lo contaron en su seno y en todas desempeñó con brillo las funciones directivas que se le confiaron. Fué Ingeniero Jefe de una zona del Ferrocarril Longitudinal en construcción, Administrador de la Compañía Carbonífera Los Ríos de Curanilahue; Administrador General de la Compañía de Salitres de Antofagasta y finalmente, Inspector Delegado del Directorio de la misma Compañía, con residencia en Valparaíso.

Durante este periodo, se trasladó tres veces a Europa y una a Estados Unidos, en cumplimiento de importantes comisiones de las empresas a que pertenecía.

La variedad de los cargos servidos por el señor Titus, es una demostración clara de la solicitud con que se buscaba su colaboración inteligente.

La Facultad de Matemáticas, conocedora de sus destacados méritos, lo tenía señalado como uno de sus muy próximos Miembros Académicos.

El Instituto de Ingenieros, que lo contaba entre sus Miembros Perpetuos, lamenta grandemente su fallecimiento.

E. A. S.

