

## ÍNDICE DE LOS NOMBRES VULGARES

### A

	Pájs.
Acacia blanca . . . . .	603
Aceitunilla . . . . .	545
Agua rica. . . . .	547
Ailanto . . . . .	590
Alacranera . . . . .	513
Álamo comun . . . . .	586
" de la carolina . . . . .	585
" negro . . . . .	586
" plateado . . . . .	584
Alfa . . . . .	574
Alfalfa . . . . .	542
" amarilla . . . . .	579
" de arena . . . . .	579
" suecia . . . . .	578
Alfalfillo . . . . .	524
Alfilerillos . . . . .	541
Alforfon . . . . .	576
Almajó salado. . . . .	566

	Pájs.
Amor seco . . . . .	549
Anisillo . . . . .	540
Apio del campo . . . . .	549
Aradan . . . . .	547
Arbusto salado. . . . .	569
Arganita del cerro . . . . .	549
Armuelle . . . . .	567
Arrayan . . . . .	548
"    blanco . . . . .	548
"    colorado . . . . .	545
"    negro . . . . .	548
Arveja de arena . . . . .	581
Avellano . . . . .	547
Avena de arena . . . . .	570
Azucena del campo . . . . .	550

**B**

Bambues . . . . .	573
Barba de viejo . . . . .	551
Barrelleta . . . . .	514
Barrilla . . . . .	514
Berro . . . . .	540
Boido . . . . .	538
Bollen . . . . .	547
Boton de oro . . . . .	545

**C**

Cabellos de ánjel. . . . .	541
Cachanlagua . . . . .	551
Calle-calle . . . . .	552
Camán . . . . .	538
Cambronera . . . . .	584

	Pájs.
Canelillo . . . . .	538
Canelo . . . . .	546
Capuchina del campo . . . . .	554
Caramillo . . . . .	514
Carda . . . . .	541
Cardamine . . . . .	540
Cardo . . . . .	540
" blanco . . . . .	540
" mariana . . . . .	543
" santo . . . . .	541
Cardon . . . . .	543
Cardoncillo . . . . .	551
Carecillo . . . . .	524
Casuarina . . . . .	590
" de cola de caballo . . . . .	591
Cebadilla . . . . .	541
Centella . . . . .	549
Centeno de arena . . . . .	571
Chépica . . . . .	525
" blanca . . . . .	521
Chequen . . . . .	546
Chilca . . . . .	535
China . . . . .	540
Chirca . . . . .	535
Chirquilla . . . . .	535
Chopo balsamífero . . . . .	585
Chupon . . . . .	540
Cipres . . . . .	593
Cirpo . . . . .	543
Ciruelillo . . . . .	546
Clou . . . . .	545
Coidron . . . . .	520
Coihue . . . . .	547
Colihue . . . . .	538
Colliguai . . . . .	546
Colsilla . . . . .	542

	Pájs.
Confitilla . . . . .	538
Copihue . . . . .	547
Coralillo . . . . .	527
Corcolen. . . . .	546
Corre-corre . . . . .	541
Correjuela . . . . .	541
Cortadera . . . . .	550
"    macho . . . . .	554
Crucero . . . . .	538
Culen . . . . .	548
Cunco . . . . .	538

## D

Deu . . . . .	550
Dicha . . . . .	542
Dichillo . . . . .	545
Doca . . . . .	512

## E

Eleocaris . . . . .	541
Encinas . . . . .	602
Enea . . . . .	554
Escarcha comun . . . . .	565
"    del Ejipto . . . . .	566
Escarchosa . . . . .	565
Escobilla . . . . .	568
Escorzonera. . . . .	539
Esparcilla . . . . .	580
Espartina. . . . .	544
Esparto . . . . .	574
Espiguilla . . . . .	520
Espina de kanguru . . . . .	589

	Págs.
Espino comun . . . . .	545
Estaquide . . . . .	553
Estoquilla . . . . .	552
Eucalipto . . . . .	595

## F

Flor de estrella . . . . .	547
"    "    la noche . . . . .	542
"    "    "    perdiz. . . . .	542
"    "    San José . . . . .	541
Frutilla del campo . . . . .	538
"    "    pais . . . . .	541
Fuinque . . . . .	547
Fumaria. . . . .	551

## G

Galo . . . . .	551
Gamarza . . . . .	580
Gamon . . . . .	549
Geranio. . . . .	541
Gómero azulado. . . . .	595
"    comun . . . . .	595
Granadilla . . . . .	538
Guaiputa . . . . .	542
Gualtata . . . . .	523
Guanchu . . . . .	532
Guantro . . . . .	532
Guarda fuego . . . . .	547
Guaucho . . . . .	532
Gualtro . . . . .	532
Guayacan . . . . .	548
Guayo colorado . . . . .	547

	Pájs.
Guillí . . . . .	552
Guillí de perro . . . . .	552
Guillí patagua . . . . .	549

## H

Heno blanco . . . . .	573
Hualhual . . . . .	545
Huañil . . . . .	538
Huanque. . . . .	550
Huingan. . . . .	538
Huévil . . . . .	549

## J

Jazmin del papa . . . . .	547
Joyo . . . . .	574
Junquillo. . . . .	541
Junquillo del pais. . . . .	519

## L

Laurel. . . . .	547
Lengua de vaca . . . . .	553
Lepidio . . . . .	552
Lilen . . . . .	546
Liague . . . . .	548
Litre . . . . .	538
Liun . . . . .	546
Liuto . . . . .	539
Llanten . . . . .	543
Luma . . . . .	548
Lun . . . . .	548

**M**

	Págs.
Maden . . . . .	549
Maiten . . . . .	547
Malva . . . . .	538
Mañiu o Maniu . . . . .	548
Manzanilla . . . . .	539
"    del campo . . . . .	540
Mapolita . . . . .	553
Maquí . . . . .	545
Maravilla del campo . . . . .	547
Mardoño . . . . .	546
Matojo . . . . .	568
Mayu . . . . .	548
Melí . . . . .	548
Melosa . . . . .	542
Metron . . . . .	542
Michai . . . . .	538
Michaicillo . . . . .	538
Mimbres . . . . .	529
Mira-mira . . . . .	538
Mitiquin . . . . .	547
Mitrio . . . . .	547
Mitriu . . . . .	547
Mollaca . . . . .	531
Molle . . . . .	538
Muchu . . . . .	540
Murtilla . . . . .	539

**N**

Nalca . . . . .	544
Naranjillo . . . . .	549
Natre . . . . .	539
Natri . . . . .	539

	Pájs.
Nilhue . . . . .	553
Nipa . . . . .	546
Nirrhe. . . . .	546
Notro . . . . .	546
Nuño . . . . .	543
④	
Obione . . . . .	567
Olivillo . . . . .	547
Oreganillo . . . . .	536
Oreja de zorra . . . . .	540
Ortiga. . . . .	552
Oruga. . . . .	567
Osagra . . . . .	567
P	
Paja de estera . . . . .	554
Pajarito . . . . .	553
" del campo . . . . .	550
Palma . . . . .	547
" cristi . . . . .	602
Palo blanco . . . . .	547
" de yegua . . . . .	539
" mato . . . . .	547
" muerto . . . . .	545
" negro . . . . .	538
" santo . . . . .	549
Palqui . . . . .	528
Pangue . . . . .	544
Panizo . . . . .	542
Papa del campo . . . . .	551
Papita del campo . . . . .	550



	Pájs.
Parrilla . . . . .	546
" blanca . . . . .	548
Pasion del monte . . . . .	548
Pasto blanco . . . . .	539
" lanco . . . . .	540
" miel . . . . .	573
Patagua . . . . .	549
Pelú . . . . .	548
Perlilla . . . . .	538
Perquen . . . . .	554
Peumo . . . . .	546
Pichí . . . . .	538
Pichoa . . . . .	518
Pichoga . . . . .	518
Pilpil voqui . . . . .	546
Pingo-pingo . . . . .	546
Piñedo . . . . .	538
Pino de Jerusalem . . . . .	598
" de las Landas . . . . .	601
" de Oregon . . . . .	598
" marítimo. . . . .	599
Piñol . . . . .	547
Pitao . . . . .	538
Pitra . . . . .	548
Piune . . . . .	547
Planta de la yesca . . . . .	550
Plántago . . . . .	543
Porotillos . . . . .	549
e	
Quebracho . . . . .	538
Queule . . . . .	545
Quila . . . . .	538
Quillai . . . . .	548

	Pájs
Quilo-quilo . . . . .	531
Quinchamali . . . . .	543
Quintral . . . . .	547
Quisco . . . . .	550

## R

Rábano . . . . .	553
Radal . . . . .	547
Ralral . . . . .	547
Randal . . . . .	547
Raran . . . . .	548
Ratonera . . . . .	516
Raudal . . . . .	547
Relbun . . . . .	551
Renca . . . . .	539
Renilla . . . . .	540
Retamilla . . . . .	542
Ricino . . . . .	602
Robinia . . . . .	603
Roble . . . . .	547
Rodalan . . . . .	542
Romaza . . . . .	523
Romerillo . . . . .	533
Romero . . . . .	533
" del campo . . . . .	533
Roqueta marítima . . . . .	568

## S

Salado . . . . .	514
Salgada . . . . .	567
Sanguinaria . . . . .	522
Salvia . . . . .	548

	Pájs.
Salvia blanca . . . . .	542
" del campo . . . . .	542
" macho . . . . .	538
Sandillon . . . . .	550
Sarcilla . . . . .	549
Sauce cáspico . . . . .	587
" de la costa . . . . .	587
" marítimo . . . . .	588
" mimbre . . . . .	529
" triste . . . . .	588
Sauco . . . . .	538
" extranjero . . . . .	588
Seradella . . . . .	579
Siempreviva . . . . .	544
Siete camisas . . . . .	546
Simarona . . . . .	546
Sosa . . . . .	513
" blanca . . . . .	568

R

Tagua-Tagua . . . . .	552
Tamariz . . . . .	588
Tchomorro . . . . .	591
Tembladera . . . . .	573
Tembladerilla . . . . .	551
Temu . . . . .	546
Teque . . . . .	545
Tequel-Tequel . . . . .	552
Tetilla . . . . .	553
Tilco . . . . .	547
Tinel . . . . .	549
Tique . . . . .	545
Tomatecillo . . . . .	527
Tomatillo . . . . .	527

	Pájs.
Topinambú . . . . .	577
Tralhuen. . . . .	539
Trébol. . . . .	553
" blanco . . . . .	581
" rastrado . . . . .	581
Trebuil . . . . .	539
Trevu. . . . .	539
Trigo sarraceno . . . . .	575
Trupa. . . . .	539

## U

Uella . . . . .	545
Ulmo . . . . .	546
Uñi. . . . .	539
Uño . . . . .	554
Uvilla. . . . .	548

## V

Verbena . . . . .	554
Verónica . . . . .	554
Vinagrillo . . . . .	542
Violeta del campo. . . . .	554
Vira-Vira. . . . .	551
Visnaga . . . . .	549
Voqui. . . . .	547
" blanco. . . . .	546
Vuantro. . . . .	532

## Y

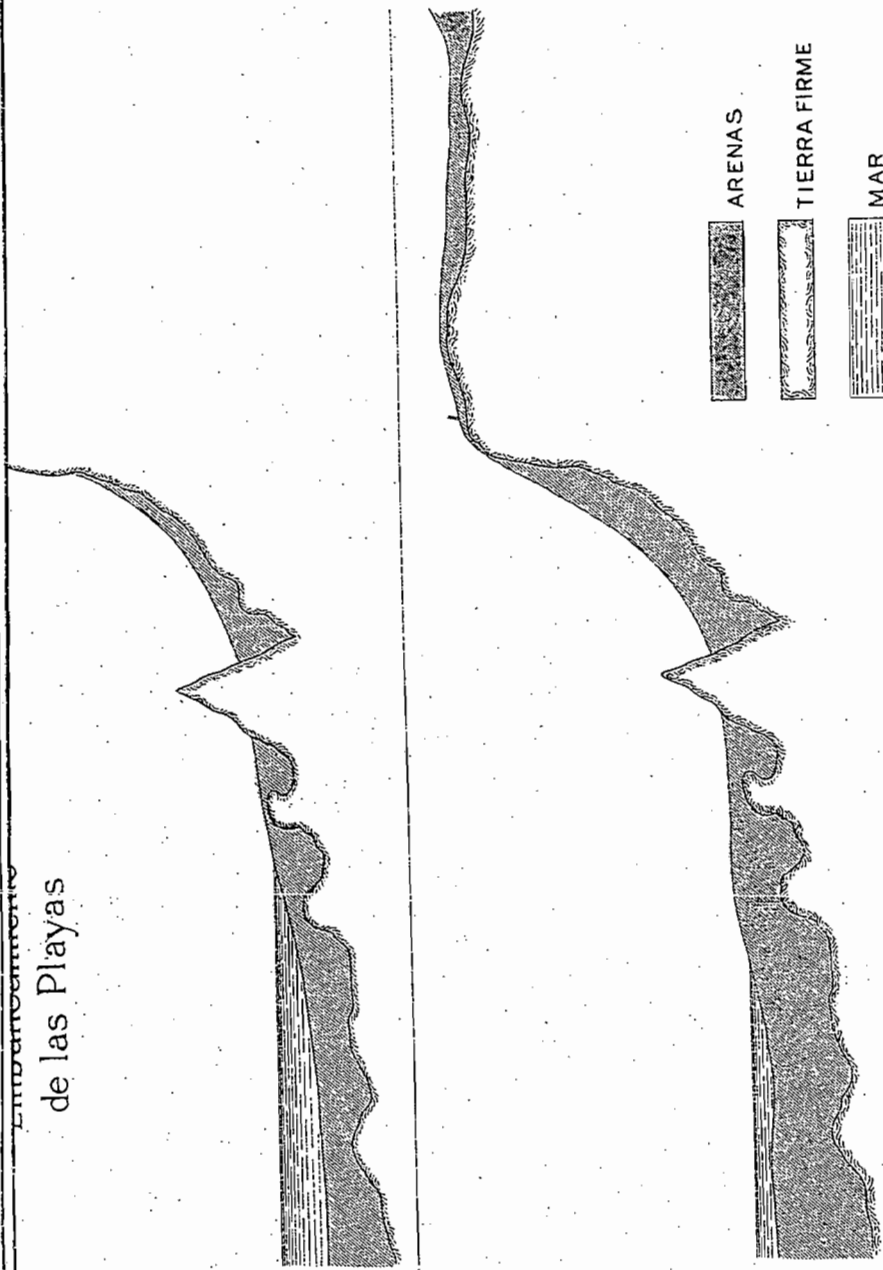
	Págs.
Yaquil. . . . .	538
Yerba de la leche. . . . .	569
"    "    "  plata . . . . .	550
"    "    "  vida. . . . .	551
"  del chavalongo . . . . .	544
"  de plata. . . . .	543
"  loca . . . . .	540
"  mora. . . . .	543

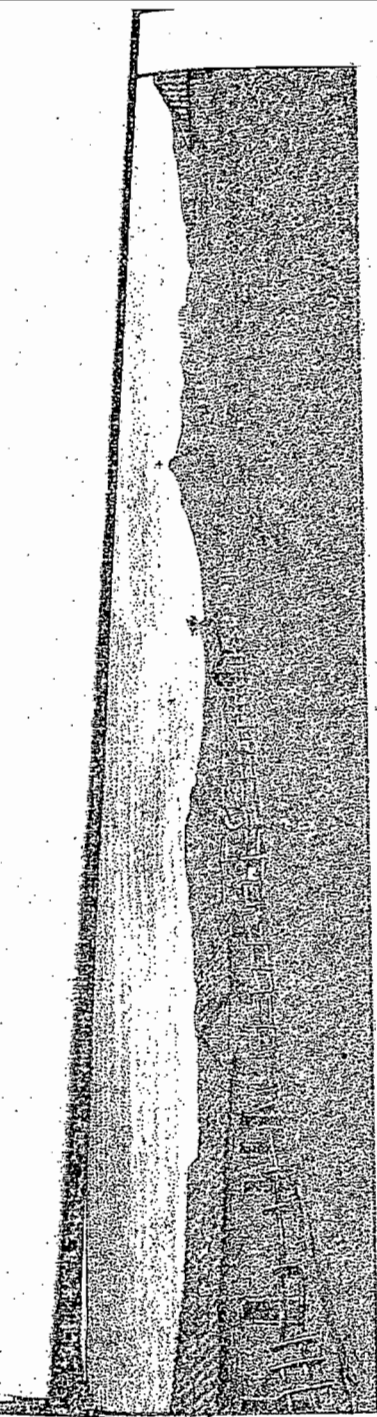
## Z

Zapallo del pais . . . . .	553
Zarzamora . . . . .	505
Zarzaparrilla alemana . . . . .	572
Zepilla. . . . .	519
Zizana. . . . .	540



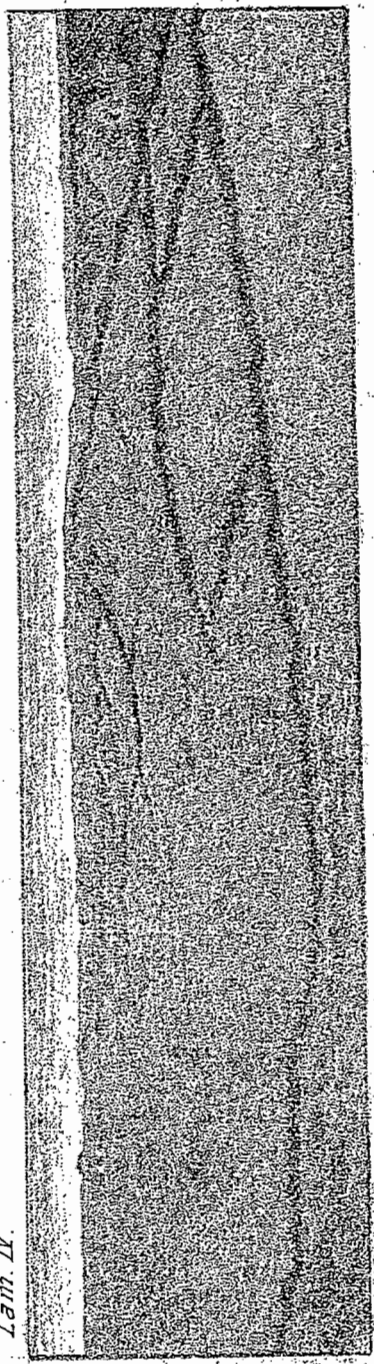
de las Playas





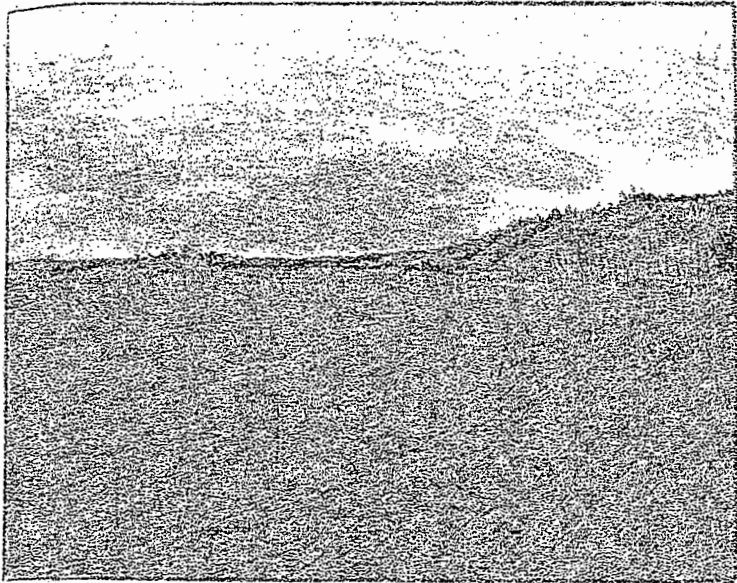
+ Cerro formado por quinchas secas.

Lam. IV.



Cerro con planiacion de ratonera.

*Lam. V.*



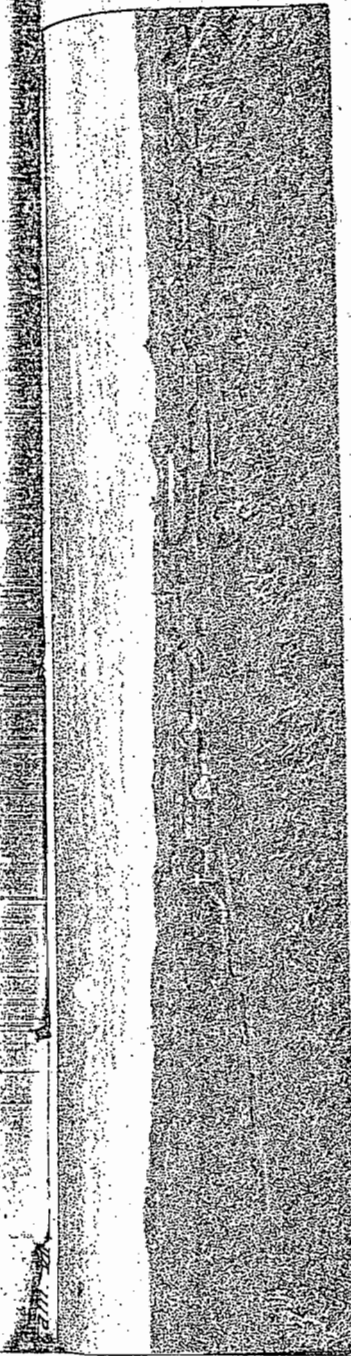
*Plantacion económica*

*Lam. VI.*



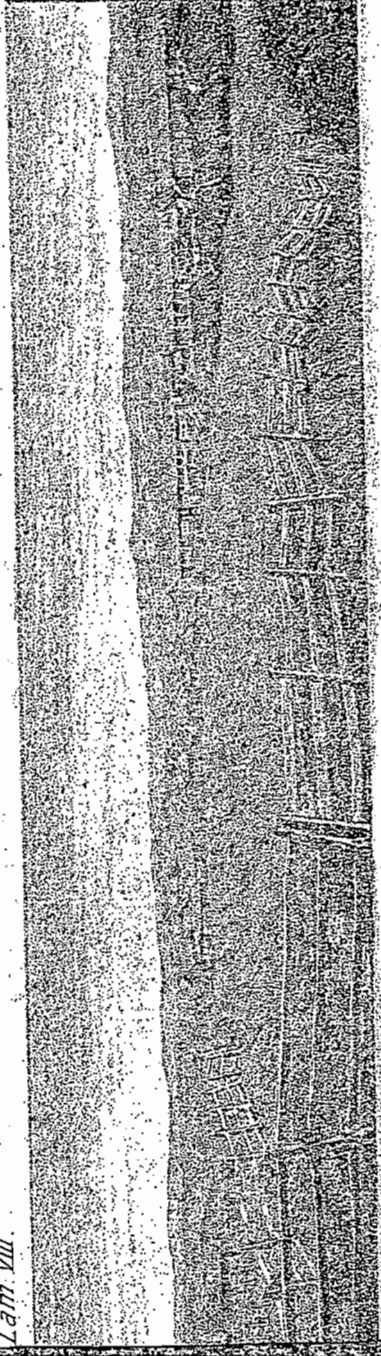
*Duna grande de Chanco*



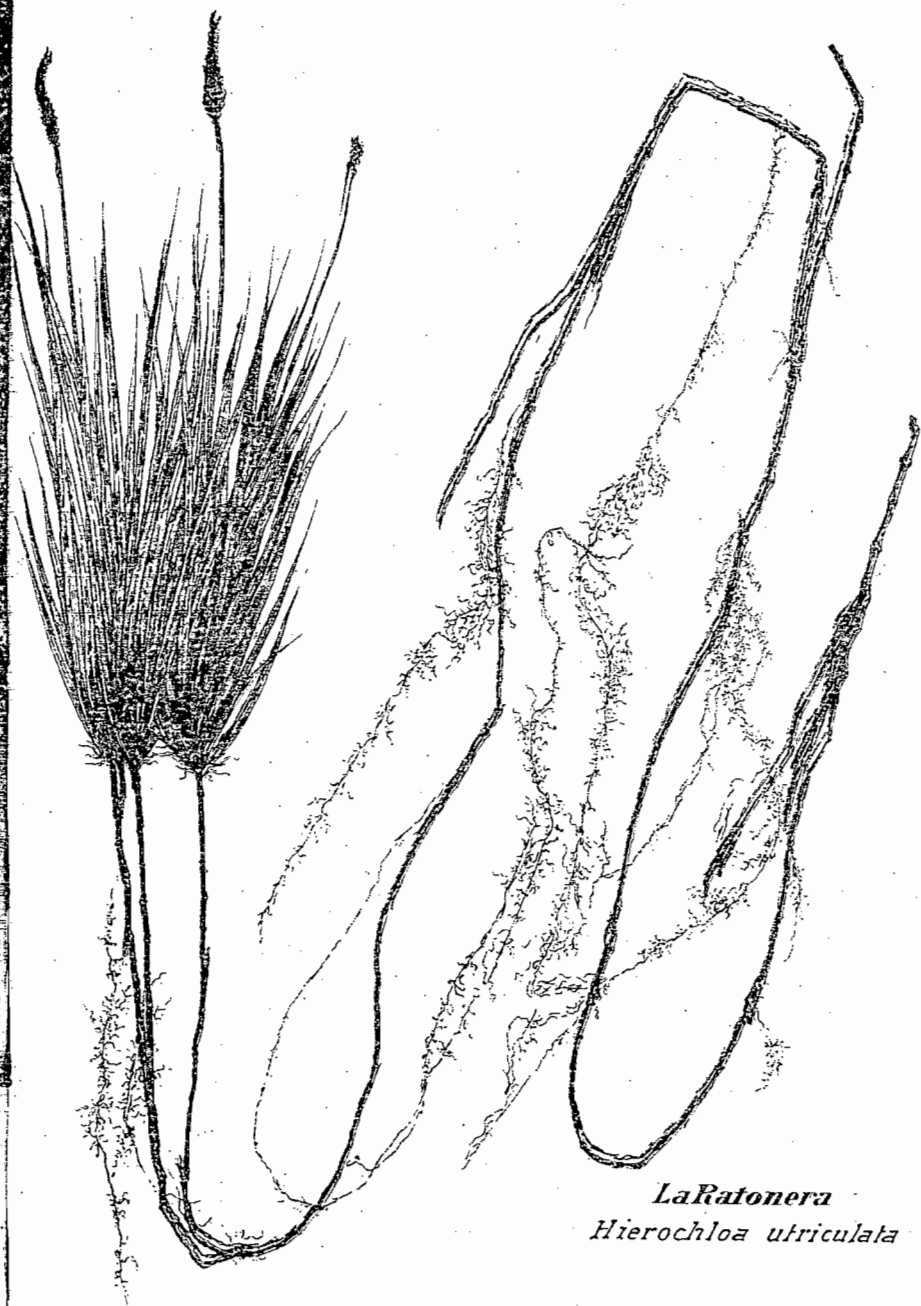


*Chanco (Poblacion antigua)*

*Lam. VIII.*



*Chanco (Poblacion nueva)*



*LaRatonera*  
*Hierochloa utriculata*